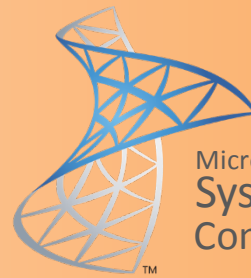




S O F T A I L O R

Installation - Configuration - Support



Microsoft System Center Configuration Manager

SOFTWARE CENTRAL

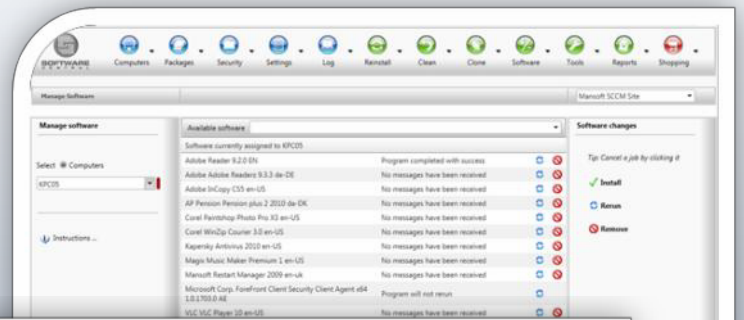
- So einfach und effizient

Einfache Bereitstellung mit SoftwareCentral für Microsoft System Center Configuration Manager

SoftwareCentral ist eine leistungsstarke, einfach zu bedienende Webanwendung für den Configuration-Manager Server, mit der alle Benutzer in Ihrer Organisation die Configuration-Manager Funktionen nutzen können. Die Bereitstellung von Windows und das Verwalten von Anwendungen auf den Computern Ihres Unternehmens kann dank der einzigartigen SoftwareCentral-Delegationen von allen Mitarbeitern Ihrer IT-Abteilung sicher durchgeführt werden. SoftwareCentral verfügt auch über ein umfangreiches **Selbstbedienungs-Shop-System für Endbenutzer, um eine reibungslose, sichere und effiziente benutzergesteuerte Software-Verteilung** sicherzustellen. SoftwareCentral bietet einen vollständig konfigurierbaren Genehmigungs-Workflow für das Shop-System.

Unterstützung für System Center Configuration Manager 2012 R2

SoftwareCentral baut auf fast 10 jähriger erfolgreicher und kundenorientierter Entwicklung auf, und ist auch bereit für den neuen Configuration Manager 2012 R2 Server. Anwendungen, Collections-Struktur und benutzerzentrische Bereitstellung – alles ist in der neuen Version integriert.



Die wichtigsten Vorteile

- **Einfache Helpdesk-Funktionen**

Neuinstallation, Bereinigung und Klonen von Geräten sowie Software-Bereitstellung in Sekunden. Es sind keine SCCM-Kenntnisse erforderlich!

- **Einfacher Workflow**

Importieren von Computern auf Basis von Vorlagen. Einfaches Erstellen von Anwendungen und Paketen mit Assistenten.

- **Shopping-System**

Für Endbenutzer mit flexiblem Genehmigungs-Workflow.

- **Sicherer Betrieb**

SoftwareCentral bietet rollenbasierte Sicherheit.

Einfaches Festlegen von Zugriffsbeschränkungen auf Funktionen, Computer, Benutzer und Software.



Systemvoraussetzungen:

Microsoft Internet Information Server 6 oder höher mit Microsoft .NET Framework 4

Microsoft SQL Server 2005 oder höher

Ein Active Directory-Konto und eine Active Directory-Gruppe

SoftwareCentral ist in i.d.R. weniger als 60 Minuten installiert und 100 % webbasiert



S O F T A I L O R

Installation - Configuration - Support



Microsoft
System Center
Configuration Manager

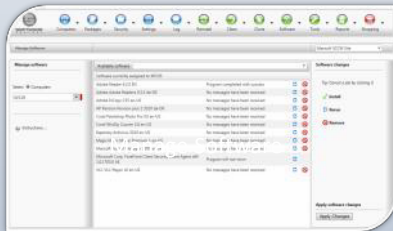
SOFTWARE
CENTRAL

- *So einfach und effizient*

Zeit sparen und Effizienz steigern

SoftwareCentral verbessert effektiv den Workflow für Configuration Manager-Experten, Helpdesk-Mitarbeiter und Nutzer im Unternehmen.

- Configuration Manager-Experten können Aufgaben an Helpdesk- und IT-Mitarbeiter delegieren und so effizienter arbeiten: Die gewonnene Zeit kann für die Pflege und Optimierung der Configuration Manager Umgebung genutzt werden.
- Helpdesk- und Support-Mitarbeiter können mit Hilfe von SoftwareCentral ohne Kenntnisse des Configuration-Manager Servers allgemeine Aufgaben mit dem Configuration-Manager durchführen. Der Helpdesk wird in der Lage sein, Computer verwalten und Probleme schnell lösen zu können, anstatt diese Aufgaben an die Configuration-Manager Experten weitergeben zu müssen.
- Das Shopping-System ermöglicht es den Benutzern, Unternehmenssoftware direkt über den Configuration Manager Server zu bestellen, und entlastet somit Helpdesk und Support.



Optional

• **Softtailor Paket Depot**

Download und Import von Paketen direkt aus der Cloud mit 1-Klick-Bedienung.
MSI- und App-V-Pakete sind für mehr 100 Anwendungen verfügbar.

• **Lizenzen einsammeln**

Deinstallieren Sie nicht mehr verwendete Anwendungen automatisch von den Computern der Benutzer.

• **Hardware direkt im SoftwareCentral-Shop-System bestellen**

Veröffentlichen Sie die Standard-Hardware des Unternehmens direkt im Shop.
Genau wie bei der Software folgt die Bestellung dem individuellen Kostengenehmigungsprozess.

Sie können SoftwareCentral selbst ausprobieren, indem Sie einfach eine 30-Tage-Testversion in Ihrer SCCM Test Umgebung implementieren und testen. Natürlich unverbindlich, ohne Kosten und Risiken (eigene SWC Datenbank).

Wenn Sie weitere Informationen benötigen, besuchen Sie bitte www.softtailor.de oder werfen Sie einen Blick in unsere Demo-Videos auf <http://www.softtailor.de/tool/uebersicht/softwarecentral.html>.

SoftwareCentral ist kompatibel mit System Center Configuration Manager 2007 und 2012.